

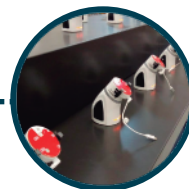
PASOS A REALIZAR PARA CERCIORARNOS QUE SE TENGA UNA BUENA INSTALACIÓN EN LAS ALARMAS SORIANA MÓVIL

Instalación Inicial: Personal de Mantenimiento.

Montaje y Desmontaje de celulares (diario): Área de Electrónica.

Cualquier indecencia se deberá de reportar al área de Mantenimiento para su evaluación.

Asegurar que el mueble esté conectado al enchufe asignado al programa. (Confirmar que tenga estas especificaciones: voltaje dentro de la nominal 127V. / 0.5 A)



Que la alarma se encuentre conectada a la alimentación base (multicontactos dentro del mueble).



Instalar el riel «Z» que viene incluido en el mueble de Soriana Móvil para proteger los cables y tornillos de la alarma ante posible riesgo de robo.

Asegurar que ningún cable de alimentación esté siendo pellizcado ya sea por el acrílico o por el mueble. (Esto puede ocasionar que no haya continuidad del suministro eléctrico).



QUE NO HACER PARA TENER UNA BUENA PRÁCTICA DEL MONTAJE DE SORIANA MÓVIL

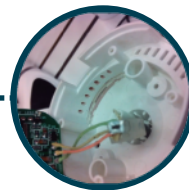
No conectar a esta misma línea equipos de alto impacto eléctrico y de ningún otro tipo. (Taladros, Cortadoras, etc.)



No dejar las Alarmas sin Teléfonos. Si no se cuenta con inventario de aparatos, por imagen se debe de retirar la alarma para no dar percepción de que falta mercancía, además corren el riesgo de extravió de materiales).



No abrir ni desarmar las alarmas para realizar algún mantenimiento. Este tipo de acciones invalida la garantía del producto y puede provocar un corto circuito.



SOPORTE TÉCNICO

Se pueden emitir casos de soporte técnico en:

Teléfonos de atención: 55 1164 7750

Correo Electrónico: e.garcia@nobus.com.mx